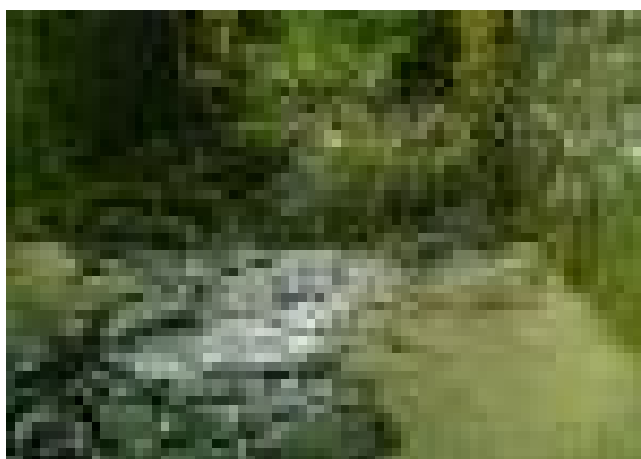


**N0025 - 80PR29U + 394
80 20 004**

Identifiant : 80-N25 M29+0757-1

Identifiant national : M 8000082842888510



FICHE VISITE
Visite d'évaluation (IQOA) 2025

Constatations

Désignation	Vis.	Val.	Ret.
Mur liste 2	2E		2E
1 - Zone d'influence	2E		2E
1.11 - Stabilité d'ensemble (En partie supérieure du mur)	2		2
Commentaire visiteur : chute de pierre Photo N°1			
1.12 - Autres défauts (En partie supérieure du mur)	SO	SO	SO
1.21 - Stabilité d'ensemble (En contrebas du mur)	2E		2E
Commentaire visiteur : chute de pierre Photo N°2			
1.22 - Autres défauts (En contrebas du mur)	SO	SO	SO
2 - Equipements	1		1
2.11 - Chaussée (Au-dessus du mur)			1
Commentaire visiteur : affaissement Photo N°3			
2.12 - Trottoirs et bordures (Au-dessus du mur)	1		1
Commentaire visiteur : trottoir vegetale Photo N°4			
2.13 - Dispositifs de retenue (Au-dessus du mur)			1
Commentaire visiteur : moitié de mur équipé de garde corp			
2.14 - Plinthes-Corniches (Au-dessus du mur)	SO	SO	SO
2.15 - Autres équipements (Au-dessus du mur)	SO	SO	SO
2.21 - Chaussée (En contrebas du mur)	SO	SO	SO
2.22 - Trottoirs et bordures (En contrebas du mur)	SO	SO	SO
2.23 - Dispositifs de retenue (En contrebas du mur)	SO	SO	SO
2.24 - Autres équipements (En contrebas du mur)	SO	SO	SO
3 - Drainage	2		2
3.11 - Désordres sur parement (Interne au mur)	2		2
Commentaire visiteur : chute de pierres			
3.12 - Désordres du dispositif de drainage (Interne au mur)	2		2
Commentaire visiteur : R.A.S			

3.21 - Défaut d'évacuation de l'eau (En partie supérieure du mur)	1		1
Commentaire visiteur : Dégagement des caniveaux Photo N°5			
3.22 - Désordres des dispositifs (En partie supérieure du mur)	1		1
3.31 - Défaut d'évacuation de l'eau (En contrebas du mur)			1
Commentaire visiteur : R.A.S			
3.32 - Désordres des dispositifs (En contrebas du mur)			1
Commentaire visiteur : R.A.S			
4 - Structure	2E		2E
4.11 - Mur	2E		2E
Commentaire visiteur : CHUTE DE MORCEAUX DE PIERRE			
4.12 - Fondation	2		2
Commentaire visiteur : N.E			
4.13 - Contre-murs	SO	SO	SO
4.14 - Eléments de renforcement, de réparation antérieurs	1		1

Synthèse constatation

Ouvrage	2E
Zone d'influence	2E
Equipements	1
Classe des défauts secondaires	2
Drainage	2
Structure	2E
Concomitance	Non

Informations

Conditions de la visite

Date de réalisation : 22/08/2025
Noms des visiteurs : MARTIN STEPHANE
Conditions météo : Ciel Dégagé

Parties non visitées

Structure :
FONDATION DU MUR

Conclusion

Observations de l'évaluateur :
MUR D4ORIGINE EN TRES MAUVAIS ETAT

Préconisations

Aucune préconisation

Photos

Photos constatations



Photo 1 : IMG_20250728_112840328_MFNR REDI



Photo 2 : IMG_20250728_114714245_HDR REDI



Photo 3 : IMG_20251112_111843963_MFNR



Photo 4 : IMG_20251112_111910574_HDR



Photo 5 : 3